

ICS 65.140
B 47
备案号: 41781—2013

GH

中华人民共和国供销合作行业标准

GH/T 1087—2013

GH/T 1087—2013

蜂胶真实性鉴别方法 高效液相色谱指纹图谱法

Method for identification of authenticity of propolis—
High performance liquid chromatographic fingerprint method

中华人民共和国供销合作
行业标准
蜂胶真实性鉴别方法
高效液相色谱指纹图谱法
GH/T 1087—2013

*

中国标准出版社出版发行
北京市朝阳区和平里西街甲2号(100013)
北京市西城区三里河北街16号(100045)
网址 www.spc.net.cn
总编室:(010)64275323 发行中心:(010)51780235
读者服务部:(010)68523946
中国标准出版社秦皇岛印刷厂印刷
各地新华书店经销

*

开本 880×1230 1/16 印张 0.75 字数 16 千字
2014年3月第一版 2014年3月第一次印刷

*

书号: 155066·2-26764 定价 16.00 元

如有印装差错 由本社发行中心调换
版权专有 侵权必究
举报电话:(010)68510107



GH/T 1087—2013

2013-10-25 发布

2014-01-01 实施

中华全国供销合作总社 发布

附录 B
(规范性附录)
典型对照图谱

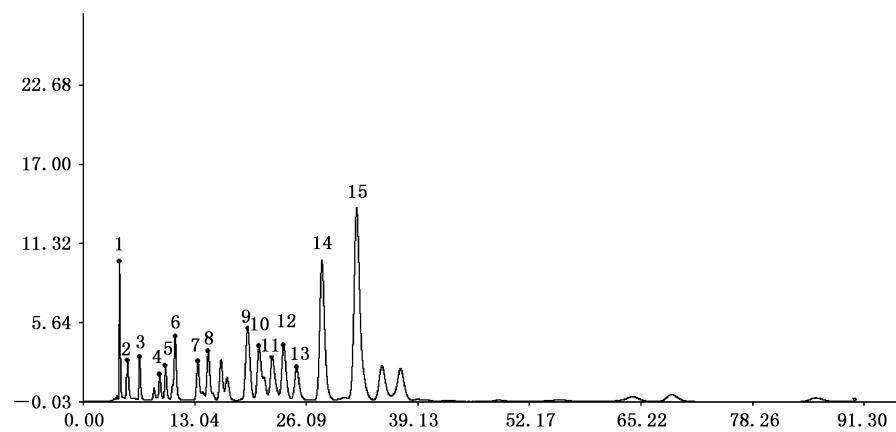


图 B.1 蜂胶对照指纹图谱模板

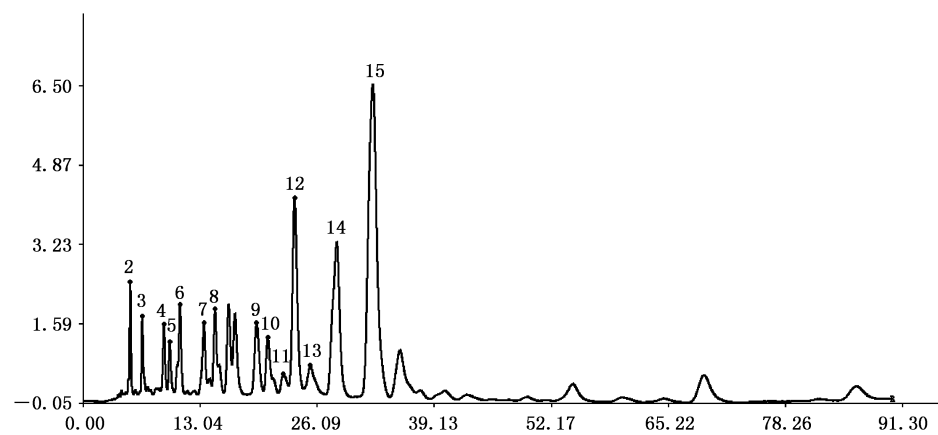


图 B.2 杨树胶对照指纹图谱模板

前 言

本标准按照 GB/T 1.1—2009 给出的规则起草。

本标准采用专利 ZL200510060230.8。

本标准由杭州蜂之语蜂业股份有限公司提出。

本标准由中华全国供销合作总社归口。

本标准起草单位：杭州蜂之语蜂业股份有限公司、浙江省食品药品检验研究院。

本标准主要起草人：周萍、章征天、陈建清、陶巧凤、罗金文、李樱红。

引 言

本文件的发布机构提请注意,声明符合本文件时,涉及到本文件相关的专利(ZL200510060230.8)的使用。

本文件的发布机构对于该专利的真实性、有效性和范围无任何立场。

该专利持有人已向本文件的发布机构保证,他愿意同任何申请人在合理且无歧视的条款和条件下,就专利授权许可进行谈判。该专利持有人的声明已在本文件的发布机构备案。相关信息可以通过以下联系方式获得:

专利持有人:杭州蜂之语蜂业股份有限公司。

地址:浙江省杭州市桐庐县乔林路 898 号。

请注意除上述专利外,本文件的某些内容仍可能涉及专利。本文件的发布机构不承担识别这些专利的责任。

附 录 A

(规范性附录)

蜂胶与杨树胶对照标准图谱的制备方法

A.1 蜂胶对照标准图谱的制备方法

A.1.1 蜂胶对照样品制备方法

取按 GB/T 24283 感官检验合格的蜂胶粗品 10 g,经过粉碎机粉碎,置于烧杯中,加入 95%食用酒精 40 g,常温下超声提取 30 min,过滤,滤液置于 150 mL 茄形瓶中,在旋转蒸发器上 45 °C 减压浓缩至粘稠,转移至蒸发皿中,70 °C~90 °C 水浴继续蒸去乙醇,至无乙醇味,趁热倒入不锈钢盘中,70 °C, -0.096 MPa~0.1 MPa 真空干燥 4 h,制得蜂胶对照样品。

A.1.2 要求

A.1.2.1 乙醇提取物含量

取按 A.1.1 制得的蜂胶对照样品按 GB/T 24283 中乙醇提取物含量测定方法检测,乙醇提取物含量不得低于 95%。

A.1.2.2 蜂胶对照标准图谱的构建

取按 A.1.1 制得的蜂胶对照样品,按本标准方法测定 HPLC 指纹图谱,根据 8 种参照物图谱(见图 B.3)对柯因色谱峰前的特征峰进行定位,应含有与蜂胶对照指纹图谱模板(见图 B.1)一致的特征色谱峰。

A.2 杨树胶对照标准图谱的制备方法

A.2.1 杨树胶对照样品制备方法

取市售杨树胶粗品 10 g,经过粉碎机粉碎,置于烧杯中,加入 95%食用酒精 40 g,常温下超声提取 30 min,过滤,滤液置于 150 mL 茄形瓶中,在旋转蒸发器上 45 °C 减压浓缩至黏稠,转移至蒸发皿中,70 °C~90 °C 水浴继续蒸去乙醇,至无乙醇味,趁热倒入不锈钢盘中,70 °C, -0.096 MPa~0.1 MPa 真空干燥 4 h,制得杨树胶对照样品。

A.2.2 要求

A.2.2.1 乙醇提取物含量

取按 A.2.1 制得的杨树胶对照样品按 GB/T 24283 中乙醇提取物含量测定方法检测,乙醇提取物含量不得低于 95%。

A.2.2.2 对照标准图谱的构建

取按 A.2.1 制得的杨树胶对照样品,按本标准方法测定 HPLC 指纹图谱,根据 8 种参照物图谱(见图 B.3)对柯因色谱峰前的特征峰进行定位,应含有与杨树胶对照指纹图谱模板(见图 B.2)一致的特征色谱峰。